



子育てグループみんなの活動をお手軽にPRしよう!!

# マイホームページ

<http://www.setagaya-kosodate.net/>

が新しくなりました!

「マイホームページ」は、2003年にオープンし、これまでに多くの子育てグループに利用いただけてきました。しかし、IT技術の進歩とともに、システム自体が時代遅れのものとなってきていました。こうした点を解消し、より利用しやすくするため、このたびリニューアルして再オープンです!

## \*マイホームページでは何ができるの?

グループの概要や活動紹介など、持っている情報を入力するだけで簡単に自分たちのページが作れるシステムです。

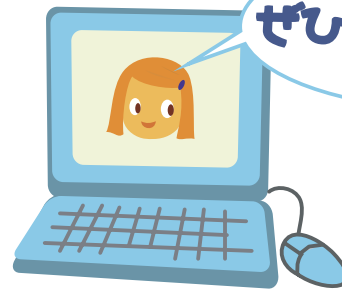
## \*どんないいことがあるの?

自分たちのページにアップした新しい情報は、みんなが最初にアクセスするトップページに「新着情報」として掲載されるなど、多くの人に情報発信できるしくみになっています。

## \*登録に何か条件はあるの?

登録・利用料は無料!世田谷の子育てに関わるグループでしたら、ベテランでも初めの一步でも、どなたでも登録できます。(※なお、営利性・宗教性・政治性の高いグループにつきましては、登録をお断りさせていただくことがあります)

…ぜひお気軽にご利用ください!



\*裏面に「マイホームページ使い方簡単マニュアル」があります。そちらもご参照ください。

## ■ お問い合わせ

特定非営利活動法人

**せたがや子育てネット**

155-0031 世田谷区北沢 2-37-17-2F

(コミュニティカフェ「ぶりっじ」)

TEL : 03-6804-8710 FAX : 03-6804-8711

E-mail : [info@setagaya-kosodate.net](mailto:info@setagaya-kosodate.net)

URL : <http://www.setagaya-kosodate.net/>

※もしネットでの登録が苦手、でも紹介はしたい…という方は、代理で登録を代行します。

## マイホームページ登録申し込み書

FAX : 03-6804-8711

グループ名*		代表者*	
所在地*	非公開	連絡担当者*	
E-mail*	非公開	URL	
TEL*	非公開	設立年月	
FAX	非公開	おおよそのメンバー数	
主な活動内容*		主な活動日時*	
主な活動地域や場所*		参加してほしい人たち	
ひとこと活動紹介メッセージ (最大 120 字)		キャッチコピー (最大 50 字)	

※「\*」は、記入必須事項ですが、非公開にすることができます。非公開にしたい場合は「非公開」に○をつけてください。  
※ここに記入いただいた情報は、個人情報保護法の趣旨に則り、適切な管理と使用に努めます。