

～成城編～

子どもといっしょに おでかけMAP

感想・追加のおすすめ情報など、HPに投稿してね。TOPページの「成城のクチコミ」からカキコマッパのGO!!

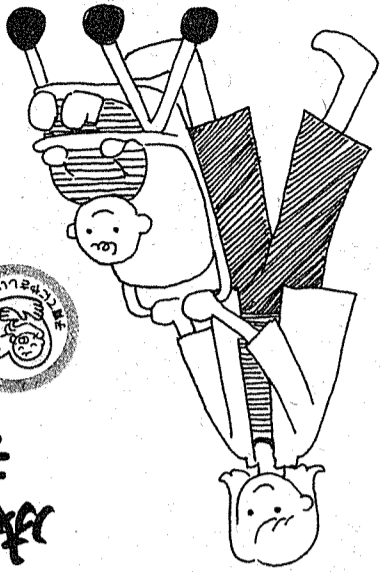
NPO法人せたがや子育てネット

〒155-0031 世田谷区北沢2-37-17
下北沢一番街商店街振興組合事務所2階
TEL 03-6804-8710 FAX 03-6804-8711
E-mail info@setagaya-kosodate.net
URL <http://www.setagaya-kosodate.net/>

NPO法人せたがや子育てネット

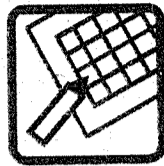
2008年9月版 Rev.5
クチコミ修正

子育ては
まちづくり



成城学園前編 子連れおでかけマップ

世田谷子育て情報メッセ編集チーム



「世田谷子育て情報メッセ」の主な活動の一つが「子連れおでかけマップ」の作成と配布です。

- 子育て中の人がクチコミのおすすめ情報（店舗やサービスの評価など）を掲載していただきます。
- 子育て中の人が、情報発信をします。
- もらった人も、その日から「メッセ」です。是非お友達の方も読んでください。
- 実際に子育てしている人から、このメッセも寄せていただきます。
- まちごとに、参加する人がこのメッセで、体験や子育ての悩み、みんなの声を届けていきます。
- 子育てサロンやサークルだけでなく、区の施設や施設との運動、商店街、大学との協働など、さまざまな形でコラボレーションが広がっています。
- 広告という形での活動支援や、マップの設置などによる協力など、様々な立場の方たちとの協働のひろがりがあります。

子育て情報メッセ

子育て情報メッセ

SEIJO
CORTY

成城の新しい顔、駅ビル
<http://www.seijo-corty.jp/index.html>

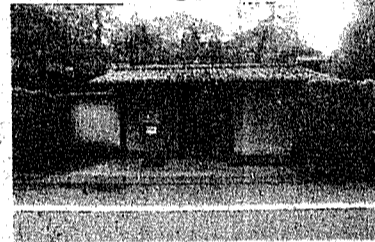
スーパーOXのあった場所に新しく建った注目の駅ビルをチェック!!



「OX」ベビーカーでもゆったりお買い物。
「成城散歩」どらやきシフォンがおいしい
「いとはん」和食のテイクアウト。
「アンデルセン」イートインコーナー有。
「Dean&Deluca」ベビーカー来店も多い。
子育てステーション成城「おでかけひろば」
プレイスペース有。一時保育も実施している
子連れにはうれしいスペース。利用には初回
登録が必要。世田谷区内に住んでいることを
証明できる保険証などが必要です。すぐ隣に
コルティの授乳室が併設、粉ミルク用お湯
あり、オムツ替え台もあります。

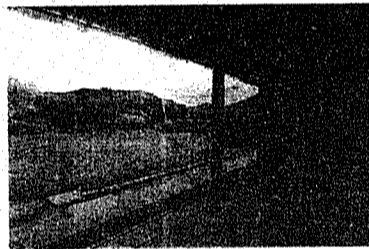
「George's」子どもの雑貨・おもちゃ。
「HENSEL&GRETEL」かわいい雑貨と子供服。
「グラスティアラ」母子おそろい服取り扱い
「ファンケルハウス」ジュースバーあります
「CAFÉ DINING ELEVE」キッズプレート有り
「グランファミーユ・シェ・松尾」
料理の内容は本格的。子どもメニュー有
「ABC クッキングスタジオ」
4歳から12歳までのキッズコース有。
「三省堂」絵本はもちろん、木のおもちゃや
知育玩具も置いてあります。

子どもといっしょに おでかけ



たまには、静寂の中でほっと一息・・・
こんな場所があったのね! 「猪股庭園」

四季を感じさせてくれる趣のある庭園と
侘びのきいた格調高い数寄屋造りの邸宅。
苔むすお庭・・・きっと気持ちもゆったりです♪
(成城5-12-19 毎週月曜日休園 入園無料)



「NPO 法人せたがや子育てネット」とは? 区民による活動です! 応援して下さい



様々な人や情報を「ぶりっじ(橋)」
することで、子育ての悩みを共有し
たり、まちをもっと便利にしてい
く「子育てのバリアフリー化」を目指
して活動しています。インターネット
による子育て支援(「カキコまっぷ」
や「マイホームページ」など)を中
心に、子育てグループ同士のネット
ワーキング(子育てメッセなど)、交
流の場づくり(子育て情報メッセなど)、情報メディアの発
行(クチコミガイドや「せたがや子育てライフ」など)を行っています。

▲「せたがや子育てネット」
と「子育て応援クチコミガイド」

活動を始めたきっかけとねらい。

「せたがや子育てネット」は、子育てグループのネットワ
ーキングのほか、インターネットを活用した情報交換の場
「ママババぶりっじ」として2001年にスタート。その後、
同じネットワークグループである「ママチャリねっと」とと
もに、2004年にNPO法人化をしました。
安心して外出したくなるような、いろいろな人やグル
ープが出会える場をつくりたい。子連れで参加できるまちの
情報を提供したい。そして、そんな視点からまちをよくす
る提案をしていきたい。こうした「子育てバリアフリー」
が将来の目標です。ママババはもちろん、それ以外にも多
くの方々の応援をお待ちしています。

子どもとお出かけコラム：街歩き母のお助けアイテム ～ハート編～

「北風と太陽」という童話を覚えてますか?旅人を暖かく照らし続けた太陽が、彼のコート
を脱がせるのに成功したというお話。「太陽」と「工夫」、この2つがキーワード。
カフェで休憩する時、周りをいかに味方にするか。それが気持ちよく過ごす鍵。心に太
陽をイメージしてご来店。店員さんに気持ちよく挨拶を。周りに人がいたら軽く目配りし
てこちらにも軽くご挨拶。「赤ちゃん連れて失礼します」とひと声かけられたら大成功!も
し泣き出しちゃっても慌てずに済むよね。親切にしてもらえたら「スママセン」より「あり
がとう」が気持ちいい。
持ち物もできれば少なめにしたいところ。例えばミルクのお湯。紅茶をオーダーして、
哺乳瓶の分のお湯を分けてもらう手もあり。実はコンビニにもポットは用意されてますよね。
こんなお願いの時は、太陽パワーで明るく優しく頑張ってみて☆
「太陽」と「工夫」で心のバリアフリーを目指しましょう!

☆コミュニティカフェぶりっじ@shimokita 月～金10時～17時 OPEN しています!! ☆

NPO 法人せたがや子育てネットがコミュニティカフェぶりっじ@Shimokita を併設して、平成18年9月9日に下
北沢に引っ越してきました。オープンにはたくさんの方々にお祝いいただき、その後も「出来るのをずっと
待っていました!」と言ううれしいお言葉も頂戴しました。最近ではカレンダーもいっぱい埋まるほど予定が入
っています。「ぶりっじ」は「皆様の場所」として、少しずつお力をいただきながら成長していく場でありたいと思っ
ています。子育て中の方はもちろんどなたでもご利用になれます。お買い物の途中にお茶を飲みながらお気軽
にお立ち寄りください。子育て当事者がボランティアとしてお待ちしております。尚、ボランティアも募集中です!
また、平成19年3月14日にはキャロットタワーにて第5回世田谷子育てメッセを開催します!
特定非営利活動法人せたがや子育てネット

所在地
〒155-0031 東京都世田谷区北沢2-37-17
(下北沢一番街商店街振興組合事務所2階)
TEL:03-6804-8710 FAX:03-6804-8711
※ お手伝いが必要な方はインターフォンで
お知らせ下さい。スタッフが参ります。

現在配布・作成中のマップ(08年7月時点)
梅が丘編、三軒茶屋編、下北沢編、成城編、祖師谷編、
弦巻界限編、経堂編、烏山編、等々力・尾山台編、
下高井戸編、経堂農大通り編、松原編、二子玉川編
(作成中)、駒沢

一時預かり「ハッピー☆セバレーション」
理由を問わない一時預かりです。
会員登録、3営業日前までの予約振込みが必要
おむつ替え、授乳にもご利用できます。
詳しくはぶりっじHPで

コミュニティスペース
講座や勉強会を開催しています。
開催日程などはウェブサイトを見てね。
<http://www.cafe-bridge.net>



子連れおでかけMAP～成城学園前編～

☆☆☆☆成城ってどんな町？☆☆☆
高級住宅街として全国的に有名な街です。確かに日常的に芸能人も多く見かけます。でも数店の高いハイラングな店ではなく、おっとりのんびりしています。全体としてはおもしろい。野川や川の景観を守るために電柱も茶色に塗られていたり、木道を大切に手入れしたり、野川や川に近づくのんびり出てくる雰囲気を感じ取っている町です。ぜひおでかけしてみてください。

- ① 成城米店 2kgからの小売対応。精米たてを販売してくれます。
- ② 成城セイジエー 母乳パッド、露吸器など赤ちゃんグッズの取り扱い有り。処方箋の持参場所が広くて便利。
- ③ アンショップ 子育て用品、靴、シューズなどの取り扱いもOK。
- ④ カラモア 2F) ナーズケーキが有名な老舗製菓店。テイクアウトで!
- ⑤ サキヨコ 2F) オーガニックなおやつ等、ナチュラルな食品、コスメの店。Made In Earthの取り扱い。子どものおもちゃもあり。
- ⑥ サイクルスポット エデン(1F) リサイクルショップ。子ども服の取り扱いあり。
- ⑦ 成城名産 名産品やポスター、フェルトなど手芸店。
- ⑧ フロアミリア(1F) 服、雑貨やおもちゃ。
- ⑨ フロアミリア(1F) 服、雑貨やおもちゃ。
- ⑩ フロアミリア(1F) ハートな輸入子ども服。
- ⑪ サイクルスポット エデン(2F) 2歳までの保育室、一時保育(スポット利用)あり。
- ⑫ Dejavu 子ども服や雑貨あり。
- ⑬ 成城風月堂 老舗菓子店、洋菓子店。地下に食器処あり。
- ⑭ 成城子 白玉が有名、和食ランチあり。エイベーターまで行かれます。
- ⑮ あんがや 菓子の食器処での和菓子付ランチセットが人気。有料の貸切部屋があります。トイレはバリアフリーで広いので子連れに優しい。

- ⑯ 北バス乗り場 ① 池江営業所行き 千歳船橋行き 千歳鳥山駅南口行き ② 池江営業所行き 神代団地行き 中央電通学園前行き ③ 池江営業所行き 調布駅南口行き ④ 池江営業所行き 南口バス乗り場
- ① 池谷行き 上町行き 松ヶ丘交差行き ② 二子玉川行き 池江営業所行き
- ③ 西口バス乗り場 ① 千歳鳥山駅南口行き ② 千歳船橋行き ③ 池江営業所行き

- ① カラモア 老舗製菓店、おやつ等、ナチュラルな食品、コスメの店。Made In Earthの取り扱い。子どものおもちゃもあり。
- ② サイクルスポット エデン(1F) リサイクルショップ。子ども服の取り扱いあり。
- ③ 成城名産 名産品やポスター、フェルトなど手芸店。
- ④ フロアミリア(1F) 服、雑貨やおもちゃ。
- ⑤ フロアミリア(1F) ハートな輸入子ども服。
- ⑥ サイクルスポット エデン(2F) 2歳までの保育室、一時保育(スポット利用)あり。
- ⑦ Dejavu 子ども服や雑貨あり。
- ⑧ 成城風月堂 老舗菓子店、洋菓子店。地下に食器処あり。
- ⑨ 成城子 白玉が有名、和食ランチあり。エイベーターまで行かれます。
- ⑩ あんがや 菓子の食器処での和菓子付ランチセットが人気。有料の貸切部屋があります。トイレはバリアフリーで広いので子連れに優しい。

- ⑪ 成城子 白玉が有名、和食ランチあり。エイベーターまで行かれます。
- ⑫ あんがや 菓子の食器処での和菓子付ランチセットが人気。有料の貸切部屋があります。トイレはバリアフリーで広いので子連れに優しい。
- ⑬ 成城風月堂 老舗菓子店、洋菓子店。地下に食器処あり。
- ⑭ Dejavu 子ども服や雑貨あり。
- ⑮ サイクルスポット エデン(1F) リサイクルショップ。子ども服の取り扱いあり。
- ⑯ 成城名産 名産品やポスター、フェルトなど手芸店。
- ⑰ フロアミリア(1F) 服、雑貨やおもちゃ。
- ⑱ フロアミリア(1F) ハートな輸入子ども服。
- ⑲ サイクルスポット エデン(2F) 2歳までの保育室、一時保育(スポット利用)あり。
- ⑳ 成城風月堂 老舗菓子店、洋菓子店。地下に食器処あり。

- ⑳ 成城風月堂 老舗菓子店、洋菓子店。地下に食器処あり。
- ㉑ Dejavu 子ども服や雑貨あり。
- ㉒ サイクルスポット エデン(1F) リサイクルショップ。子ども服の取り扱いあり。
- ㉓ 成城名産 名産品やポスター、フェルトなど手芸店。
- ㉔ フロアミリア(1F) 服、雑貨やおもちゃ。
- ㉕ フロアミリア(1F) ハートな輸入子ども服。
- ㉖ サイクルスポット エデン(2F) 2歳までの保育室、一時保育(スポット利用)あり。
- ㉗ 成城風月堂 老舗菓子店、洋菓子店。地下に食器処あり。

- ㉘ Dejavu 子ども服や雑貨あり。
- ㉙ サイクルスポット エデン(1F) リサイクルショップ。子ども服の取り扱いあり。
- ㉚ 成城名産 名産品やポスター、フェルトなど手芸店。
- ㉛ フロアミリア(1F) 服、雑貨やおもちゃ。
- ㉜ フロアミリア(1F) ハートな輸入子ども服。
- ㉝ サイクルスポット エデン(2F) 2歳までの保育室、一時保育(スポット利用)あり。
- ㉞ 成城風月堂 老舗菓子店、洋菓子店。地下に食器処あり。

- ㉟ Dejavu 子ども服や雑貨あり。
- ㊱ サイクルスポット エデン(1F) リサイクルショップ。子ども服の取り扱いあり。
- ㊲ 成城名産 名産品やポスター、フェルトなど手芸店。
- ㊳ フロアミリア(1F) 服、雑貨やおもちゃ。
- ㊴ フロアミリア(1F) ハートな輸入子ども服。
- ㊵ サイクルスポット エデン(2F) 2歳までの保育室、一時保育(スポット利用)あり。
- ㊶ 成城風月堂 老舗菓子店、洋菓子店。地下に食器処あり。

- ㊷ Dejavu 子ども服や雑貨あり。
- ㊸ サイクルスポット エデン(1F) リサイクルショップ。子ども服の取り扱いあり。
- ㊹ 成城名産 名産品やポスター、フェルトなど手芸店。
- ㊺ フロアミリア(1F) 服、雑貨やおもちゃ。
- ㊻ フロアミリア(1F) ハートな輸入子ども服。
- ㊼ サイクルスポット エデン(2F) 2歳までの保育室、一時保育(スポット利用)あり。
- ㊽ 成城風月堂 老舗菓子店、洋菓子店。地下に食器処あり。

- ㊾ Dejavu 子ども服や雑貨あり。
- ㊿ サイクルスポット エデン(1F) リサイクルショップ。子ども服の取り扱いあり。
- ㊿ 成城名産 名産品やポスター、フェルトなど手芸店。
- ㊿ フロアミリア(1F) 服、雑貨やおもちゃ。
- ㊿ フロアミリア(1F) ハートな輸入子ども服。
- ㊿ サイクルスポット エデン(2F) 2歳までの保育室、一時保育(スポット利用)あり。
- ㊿ 成城風月堂 老舗菓子店、洋菓子店。地下に食器処あり。

- ㊿ Dejavu 子ども服や雑貨あり。
- ㊿ サイクルスポット エデン(1F) リサイクルショップ。子ども服の取り扱いあり。
- ㊿ 成城名産 名産品やポスター、フェルトなど手芸店。
- ㊿ フロアミリア(1F) 服、雑貨やおもちゃ。
- ㊿ フロアミリア(1F) ハートな輸入子ども服。
- ㊿ サイクルスポット エデン(2F) 2歳までの保育室、一時保育(スポット利用)あり。
- ㊿ 成城風月堂 老舗菓子店、洋菓子店。地下に食器処あり。

- ① カラモア 老舗製菓店、おやつ等、ナチュラルな食品、コスメの店。Made In Earthの取り扱い。子どものおもちゃもあり。
- ② サイクルスポット エデン(1F) リサイクルショップ。子ども服の取り扱いあり。
- ③ 成城名産 名産品やポスター、フェルトなど手芸店。
- ④ フロアミリア(1F) 服、雑貨やおもちゃ。
- ⑤ フロアミリア(1F) ハートな輸入子ども服。
- ⑥ サイクルスポット エデン(2F) 2歳までの保育室、一時保育(スポット利用)あり。
- ⑦ Dejavu 子ども服や雑貨あり。
- ⑧ 成城風月堂 老舗菓子店、洋菓子店。地下に食器処あり。
- ⑨ 成城子 白玉が有名、和食ランチあり。エイベーターまで行かれます。
- ⑩ あんがや 菓子の食器処での和菓子付ランチセットが人気。有料の貸切部屋があります。トイレはバリアフリーで広いので子連れに優しい。

- ⑪ 成城子 白玉が有名、和食ランチあり。エイベーターまで行かれます。
- ⑫ あんがや 菓子の食器処での和菓子付ランチセットが人気。有料の貸切部屋があります。トイレはバリアフリーで広いので子連れに優しい。
- ⑬ 成城風月堂 老舗菓子店、洋菓子店。地下に食器処あり。
- ⑭ Dejavu 子ども服や雑貨あり。
- ⑮ サイクルスポット エデン(1F) リサイクルショップ。子ども服の取り扱いあり。
- ⑯ 成城名産 名産品やポスター、フェルトなど手芸店。
- ⑰ フロアミリア(1F) 服、雑貨やおもちゃ。
- ⑱ フロアミリア(1F) ハートな輸入子ども服。
- ⑲ サイクルスポット エデン(2F) 2歳までの保育室、一時保育(スポット利用)あり。
- ⑳ 成城風月堂 老舗菓子店、洋菓子店。地下に食器処あり。

- ㉑ Dejavu 子ども服や雑貨あり。
- ㉒ サイクルスポット エデン(1F) リサイクルショップ。子ども服の取り扱いあり。
- ㉓ 成城名産 名産品やポスター、フェルトなど手芸店。
- ㉔ フロアミリア(1F) 服、雑貨やおもちゃ。
- ㉕ フロアミリア(1F) ハートな輸入子ども服。
- ㉖ サイクルスポット エデン(2F) 2歳までの保育室、一時保育(スポット利用)あり。
- ㉗ 成城風月堂 老舗菓子店、洋菓子店。地下に食器処あり。

- ㉘ Dejavu 子ども服や雑貨あり。
- ㉙ サイクルスポット エデン(1F) リサイクルショップ。子ども服の取り扱いあり。
- ㉚ 成城名産 名産品やポスター、フェルトなど手芸店。
- ㉛ フロアミリア(1F) 服、雑貨やおもちゃ。
- ㉜ フロアミリア(1F) ハートな輸入子ども服。
- ㉝ サイクルスポット エデン(2F) 2歳までの保育室、一時保育(スポット利用)あり。
- ㉞ 成城風月堂 老舗菓子店、洋菓子店。地下に食器処あり。

- ㉟ Dejavu 子ども服や雑貨あり。
- ㊱ サイクルスポット エデン(1F) リサイクルショップ。子ども服の取り扱いあり。
- ㊲ 成城名産 名産品やポスター、フェルトなど手芸店。
- ㊳ フロアミリア(1F) 服、雑貨やおもちゃ。
- ㊴ フロアミリア(1F) ハートな輸入子ども服。
- ㊵ サイクルスポット エデン(2F) 2歳までの保育室、一時保育(スポット利用)あり。
- ㊶ 成城風月堂 老舗菓子店、洋菓子店。地下に食器処あり。

- ㊷ Dejavu 子ども服や雑貨あり。
- ㊸ サイクルスポット エデン(1F) リサイクルショップ。子ども服の取り扱いあり。
- ㊹ 成城名産 名産品やポスター、フェルトなど手芸店。
- ㊺ フロアミリア(1F) 服、雑貨やおもちゃ。
- ㊻ フロアミリア(1F) ハートな輸入子ども服。
- ㊼ サイクルスポット エデン(2F) 2歳までの保育室、一時保育(スポット利用)あり。
- ㊽ 成城風月堂 老舗菓子店、洋菓子店。地下に食器処あり。

- ㊾ Dejavu 子ども服や雑貨あり。
- ㊿ サイクルスポット エデン(1F) リサイクルショップ。子ども服の取り扱いあり。
- ㊿ 成城名産 名産品やポスター、フェルトなど手芸店。
- ㊿ フロアミリア(1F) 服、雑貨やおもちゃ。
- ㊿ フロアミリア(1F) ハートな輸入子ども服。
- ㊿ サイクルスポット エデン(2F) 2歳までの保育室、一時保育(スポット利用)あり。
- ㊿ 成城風月堂 老舗菓子店、洋菓子店。地下に食器処あり。

子育てママの
子連れおでかけMAP

子育てママの
子連れおでかけMAP

子育てママの
子連れおでかけMAP

子育てママの
子連れおでかけMAP

子育てママの
子連れおでかけMAP

子育てママの
子連れおでかけMAP

子育てママの
子連れおでかけMAP

子育てママの
子連れおでかけMAP

子育てママの
子連れおでかけMAP

子育てママの
子連れおでかけMAP

子育てママの
子連れおでかけMAP

子育てママの
子連れおでかけMAP

子育てママの
子連れおでかけMAP

子育てママの
子連れおでかけMAP

子育てママの
子連れおでかけMAP

子育てママの
子連れおでかけMAP

子育てママの
子連れおでかけMAP

子育てママの
子連れおでかけMAP

子育てママの
子連れおでかけMAP

子育てママの
子連れおでかけMAP

子育てママの
子連れおでかけMAP

子育てママの
子連れおでかけMAP

子育てママの
子連れおでかけMAP

子育てママの
子連れおでかけMAP

子育てママの
子連れおでかけMAP

子育てママの
子連れおでかけMAP

子育てママの
子連れおでかけMAP

子育てママの
子連れおでかけMAP

子育てママの
子連れおでかけMAP

子育てママの
子連れおでかけMAP

子育てママの
子連れおでかけMAP

子育てママの
子連れおでかけMAP

子育てママの
子連れおでかけMAP

子育てママの
子連れおでかけMAP

子育てママの
子連れおでかけMAP

子育てママの
子連れおでかけMAP

子育てママの
子連れおでかけMAP

子育てママの
子連れおでかけMAP

子育てママの
子連れおでかけMAP

子育てママの
子連れおでかけMAP

子育てママの
子連れおでかけMAP

子育てママの
子連れおでかけMAP

子育てママの
子連れおでかけMAP

子育てママの
子連れおでかけMAP

子育てママの
子連れおでかけMAP